

# DET lille GALLERI, Grimstad: Presentasjon av konseptet & lokalet

Vesterled 15, 4876 Grimstad, rett bak Odden-senteret, vis a vis Expert

Galleriet er fullt utstyrt/møblert og i tillegg er infrastrukturen på plass:

- Mail: [dlg.grimstad@gmail.com](mailto:dlg.grimstad@gmail.com)
- Web: [www.detlillegallerigrimstad.com](http://www.detlillegallerigrimstad.com)
- Facebook: [www.facebook.com/detlillegallerigrimstad](http://www.facebook.com/detlillegallerigrimstad)
- Maler for
  - kontrakt med kunstnere
  - plakater
  - annonser
  - flygesedler
- Adresselister til diverse lokale kunstnere, bl.a. en del som har ytret ønske om å stille ut

Totalt areal: 47 m<sup>2</sup>, stor parkeringsplass utenfor, inngang med trapp og rullestolsrampe.



Kortvegg 1 v/inngang: Vindu mot sjøen m/ stoler og bord. Bildene til venstre er en del av presentasjonen av våre reiser.



Til høyre for vinduet: To utstillingsfelt: 39 cm og 60 cm. Plakat-krybbe for litografi e.l.



Langvegg del 1: 3,57 m



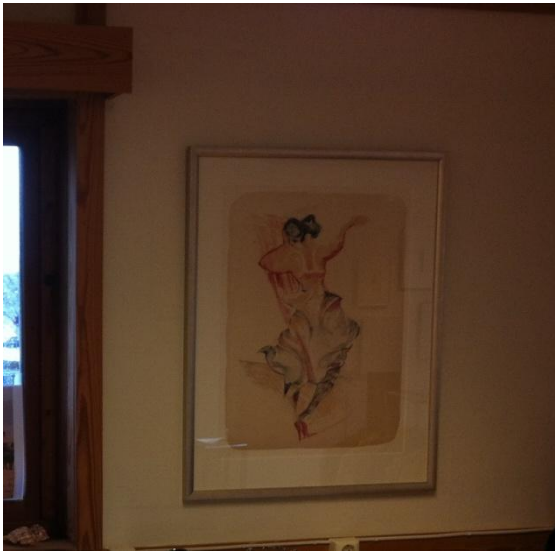
Langvegg del 2: 3,65 m. Monter i høyre hjørne 20x20 cm



Langvegg de 3, hovedfelt: 2,07 m  
Del til venstre: 0,5 m



Kortvegg 2: Glassmonter m 8 rom, 41x41 cm  
Til venstre: 0,87 m Over: 1,70 m



Plass over kaffemaskin ol: 1.30 x 1.30 (Separatutstillingen var v/ Arild Andresen da bildene ble tatt)

### I lokalene finnes også

- kaffetrakter og kanner
- kaffemaskin (Dolce Gusto)
- vannkoker
- kjøleskap
- Printer – Brother MFC m/print for A4 & A3, fotokvalitet
- Betalingsterminal
- Skrivebord med sidebord og stol
- To lenestoler m/bord
- To kommoder m/glassplate
- Krybbe for utstilling av litografier ol
- Stor metall lykt for kubbelys
- Glassmonter

- Større glassmonter (tilhører lokalet)
- 12 spot-lys, strategisk plassert i forhold til utstillingsveggene
- Speil og knaggrekke
- Stativ for opphenging av klær ol
- Yoka-palme

### Utenfor galleriet har vi

- skilt på begge kanter (kontoret ligger på hjørnet)
- kafebord m/stoler
- blomsterdekor
- "Beach-flag" og plakatkasse (ved veien)
- Postkasse